

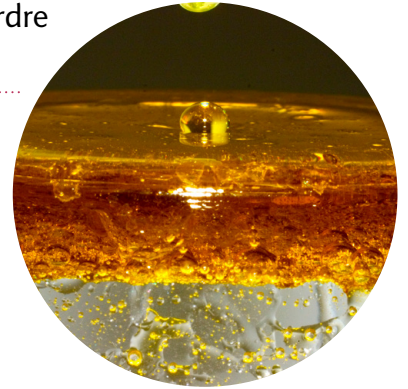
1 Fixa't en la densitat dels líquids següents i respon:

LÍQUID	Oli	Aigua destil·lada	Alcohol etílic	Benzina	Llet	Mercuri	Sang
DENSITAT	0,92 g/cm <sup>3</sup>	1 g/cm <sup>3</sup>	0,79 g/cm <sup>3</sup>	0,68 g/cm <sup>3</sup>	1,03 g/cm <sup>3</sup>	13,6 g/cm <sup>3</sup>	1,0 g/cm <sup>3</sup>

- Si aboques tots els líquids de la taula en una proveta, en quin ordre quedaran de baix a dalt? Per què? .....

.....

.....



2 Veritat (V) o mentida (M)?

- El plom és un material menys dens que el suro.
- En un mateix volum hi ha més massa de ferro que de porexpan.
- Si aboquem benzina i aigua en un got, l'aigua quedarà per sobre de la benzina.
- Per calcular la densitat d'un cos, dividim la seva massa pel seu volum.
- Una albergínia flota en l'aigua perquè té una densitat superior a la de l'aigua.
- Una patata s'enfonsa en l'aigua perquè té una densitat superior a la de l'aigua.

3 Imagina't que introdueixes un tap de suro i una peça de ferro de la mateixa mida en un recipient amb aigua. Explica com demostraries matemàticament que el cargol s'enfonsa en l'aigua i el suro no.

- Quines dades has d'obtenir? .....

.....

- Quins aparells faràs servir? .....

.....

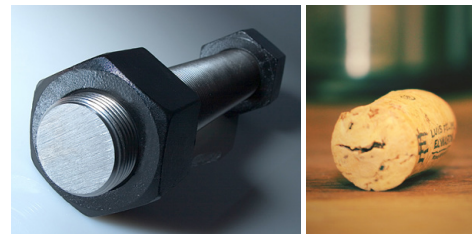
- Quins càlculs has de fer? .....

.....

.....

.....

.....



DATA: .....

NOM: .....